



# MANUAL DE INSTRUCCIONES

Manuel de instructions • Instruction manual • Istruzioni per l'uso



Tensión: 220-240 V ~  
Frecuencia: 50/60 Hz  
Potencia: 1850 -2200W

ES

FR

GB

IT

MANUAL DE INSTRUCCIONES

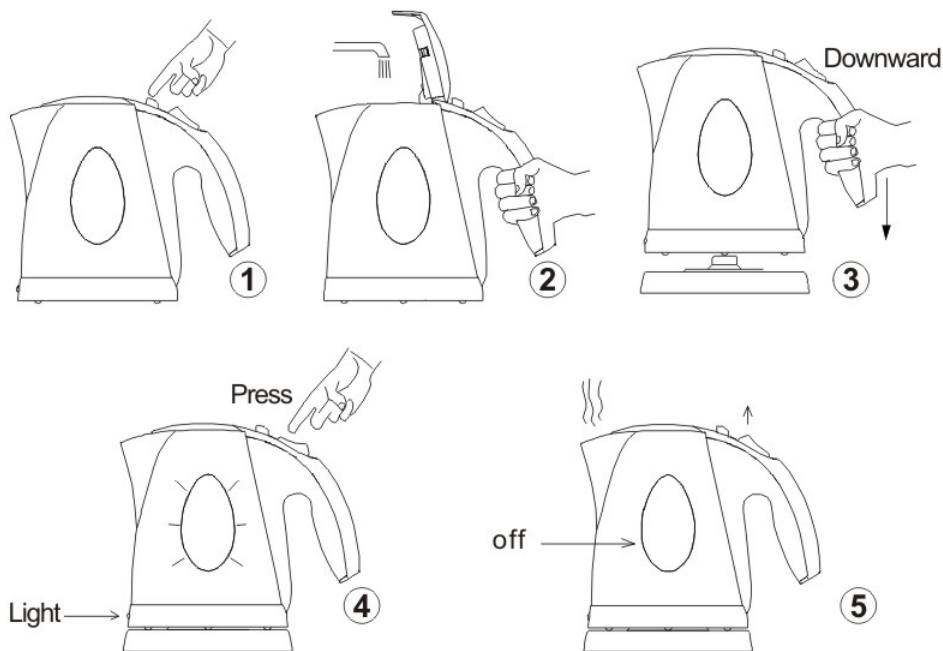
HERVIDOR DE AGUA

MODELO: HHB002

CARACTERISTICAS

Tensión: 220-240 V ~  
 Frecuencia: 50/60 Hz  
 Potencia: 1850 -2200W

A-Cierre de seguridad para la  
 tapa del recipiente del agua  
 B-Botón de conexión  
 C-Depósito del agua  
 D-Base



## INTRODUCCIÓN

Le felicitamos por haber elegido este nuevo producto. Este secador es muy fácil de usar, pero por favor, lea este manual antes de poner el aparato en funcionamiento para sacar el máximo provecho de él y para un uso seguro y duradero. Guarde estas instrucciones para una posible consulta posterior.

Si entrega este secador a otro propietario, entréguele también este manual.

Nunca deje a los niños jugar ni manipular el material de embalaje, las bolsas, espuma de poliuretano, etc., ya que existe riesgo de asfixia.

## CONEXIÓN A LA RED

Antes de conectar el aparato, compruebe que el voltaje de la red coincida con el voltaje indicado en la placa de características.

## INSTRUCCIONES DE SEGURIDAD

Cuando use aparatos eléctricos y especialmente en presencia de niños, existen un cierto número de reglas de seguridad que deben respetarse tomando medidas básicas de seguridad para reducir el riesgo de quemaduras, electrocución, incendio o lesiones personales, especialmente las siguientes entre otras:

## ADVERTENCIAS DE SEGURIDAD

- Conserve el manual de instrucciones, certificado de garantía, el recibo de compra y si es posible, la caja de cartón con el embalaje interior.
- Este hervidor de agua está destinado exclusivamente para uso privado y no para uso comercial.
- Apague el hervidor de agua y quitar el enchufe de la base de corriente cuando no está en uso. Cuando desconecte el cable de alimentación del hervidor, sujete y tire del enchufe, no tire del cable.
- Desenchufe el hervidor de agua antes de su limpieza.
- Mantenga este aparato eléctrico fuera del alcance de los niños. No deje a los niños sin supervisión con este aparato.
- El aparato pueden utilizarlo niños con edad de 8 años y superior y personas con capacidades físicas, sensoriales o mentales reducidas o falta de experiencia y conocimiento, si se les ha dado la supervisión o formación apropiadas respecto al uso del aparato

de una manera segura y comprenden los peligros que implica. La limpieza y el mantenimiento a realizar por el usuario no deben realizarlos los niños sin supervisión. Los niños deben ser supervisados para asegurarse de que no jueguen con el aparato.

- Compruebe el hervidor de agua y el cable regularmente para detectar daños.
- Compruebe que el hervidor de agua está funcionando correctamente.
- Si hay daños de algún tipo o si el hervidor no funciona correctamente, deje de utilizar el hervidor de agua y desenchufe inmediatamente, llévelo a un servicio técnico para reparar.
- No intente reparar el calentador de agua, sólo el personal autorizado y cualificado puede reparar este hervidor de agua.
- Mantenga el hervidor y el cable lejos del calor, la luz directa del sol, el agua, la humedad, de los bordes afilados y similares. Para su uso debe ser colocado sobre una superficie estable y de forma vertical. El movimiento del agua hirviendo puede volcar un aparato que no este colocado de forma estable.
- Utilice sólo los accesorios originales, no conecte productos que sean incompatibles.
- No utilice el hervidor de agua al aire libre.
- La base y el exterior del aparato no son impermeables al agua, mantenerla seca en todo momento.
- Bajo ninguna circunstancia debe sumergir el hervidor en agua o cualquier líquido o entren en contacto con el líquido. No manipule el hervidor de agua con las manos mojadas o húmedas. Si el hervidor mojado o húmedo, retire el enchufe de la toma de corriente de inmediato. No toque el contenido del hervidor, ni el vapor, podría sufrir quemaduras.
- Caliente siempre con la tapa cerrada. Por seguridad no debe abrir la tapa cuando el agua esté hirviendo o esté muy caliente por riesgo de quemaduras.
- Utilice el hervidor de agua sólo para la finalidad prevista, no caliente otros productos que no sea agua.
- El hervidor está diseñado sólo para ser utilizado con el soporte proporcionado.
- Si el cable de alimentación está dañado, debe ser reemplazado por el fabricante, su agente de servicio o por personal cualificado con el fin de evitar riesgos.

- Advertencia: Si se llena demasiado el hervidor de agua, al hervir el agua puede salir expulsada. Tenga cuidado con el vapor producido, también puede producir graves quemaduras.

## INSTRUCCIONES DE SEGURIDAD



- Utilice sólo agua fría cuando se llena el dispositivo.
- El nivel del agua debe estar entre las marcas MÁX. y MIN.
- Apague el calentador de agua antes de sacarlo de la base.
- Asegúrese siempre de que la tapa esté bien cerrada.
- La base y el exterior del hervidor no deben mojarse.
- Cuerpo del hervidor utilizado debe coincidir con la base del hervidor proporcionado, no utilizar otra base.

## ANTES DEL PRIMER USO DEL HERVIDOR DE AGUA

- Compruebe si la tensión eléctrica que va a utilizar es la misma que la del hervidor.
- Los detalles se pueden encontrar en la etiqueta de la base del aparato.
- Conecte el hervidor a una base con 220-240 V ~ 50 / 60 Hz.
- Antes de utilizar el hervidor de agua por primera vez, llene el hervidor con agua fría y hágala hervir dos veces sin ningún aditivo ni jabón.
- Tire ese agua o recíclela para limpieza de baños.
- Llene el recipiente con agua, la que necesite. No llene demasiado.
- Utilice el indicador de nivel de agua Máx. y Min.
- Coloque el hervidor de agua en la base de forma estable.
- Realice la conexión eléctrica.
- Ponga el interruptor posición de marcha. La lámpara de control en el indicador de agua muestra que hierve el agua.
- Después de hervir, el hervidor se apaga automáticamente.
- Desconecte la clavija de la red eléctrica antes de levantar la jarra del zócalo, para evitar que caiga agua sobre zonas con tensión eléctrica y producir un cortocircuito.
- No abra la tapa cuando vierta el agua caliente o hirviendo, evitara riesgo de quemaduras.
- Desconecte el hervidor de agua de la red eléctrica una vez se acabe de usar.
- Si se llena demasiado el hervidor de agua, al hervir el agua, puede ser expulsada y producir quemaduras. Se aconseja utilizar guantes apropiados o manoplas de cocina para elementos calientes.

- El hervidor de agua está sólo para ser utilizado con el soporte ó zócalo proporcionado.
- Este aparato está destinado a ser utilizado en el hogar y aplicaciones similares, tales como:
- Áreas de cocina personal, en tiendas, oficinas y otros ambientes de trabajo; Casas granja; casas rurales, etc.
- Por los clientes en hoteles, albergues y otros entornos de tipo residencial; Entornos de tipo alojamiento y desayuno.

### **LIMPIEZA DEL HERVIDOR DE AGUA**

- Retire siempre el enchufe o clavija de la red eléctrica antes de limpiar el hervidor de agua.
- Espere a que el hervidor este frío.
- Jamás sumerja el aparato eléctrico en agua u otro liquido, aunque este desconectado la clavija de la corriente, puede producirse una descarga eléctrica mortal, al penetrar los líquidos sobre elementos sometidos a tensión o en posterior uso por estar los elementos húmedos.
- El exterior del aparato debe limpiarse, si es necesario, con un paño ligeramente húmedo y sin aditivos, disolventes ni productos abrasivos.
- El filtro de calcio se puede quitar para la limpieza.

### **GARANTIA POST VENTA**

El consumidor tiene derecho a la garantía legal de 2 años de acuerdo con el Real

Decreto Real Decreto Legislativo 1/2007, de 16 de noviembre, por el que se aprueba el texto refundido de la Ley General para la Defensa de los Consumidores y Usuarios y otras leyes complementarias y su modificación por la Ley 3/2014 de 27 de marzo.

La garantía legal se aplicará sobre cualquier falta de conformidad de origen. El consumidor para poder obtener la subsanación de la falta de conformidad deberá aportar el documento o justificante de compra, factura, ticket, etc., junto con el producto al establecimiento vendedor.

Este establecimiento se pondrá en contacto con el proveedor, que analizará el producto y procederá a su reparación o sustitución por uno nuevo según proceda.


La garantía legal no será de aplicación en caso de manipulación del



aparato, apertura del mismo, caída, uso indebido, uso en tensión incorrecta, etc.

## DECLARACION CE DE CONFORMIDAD

Este hervidor de agua cumple las exigencias de las Directivas Europeas vigentes y Normas Armonizadas. Dicho cumplimiento se confirma mediante el marcado CE. El fabricante dispone de las declaraciones correspondientes. Directiva de Baja tensión 2006/95/CE y Compatibilidad Electromagnética 2004/108/CE Normas: UNE-EN 60335-1:2001, Aparatos electrodomésticos y análogos; 60335-2-15:2004, Requisitos particulares aparatos de calentamiento de líquidos

## ADVERTENCIAS PARA LA ELIMINACIÓN

 Para su transporte, nuestras mercancías cuentan con un embalaje optimizado. Este consiste por principio en materiales no contaminantes que deberían ser entregados como materia prima secundaria al servicio local de reciclado de residuos ó punto limpio.

 Este producto cumple la Directiva de la UE 2002/96/CE.  El símbolo del cubo de basura tachado sobre el aparato indica que el producto, cuando finalice su vida útil, deberá desecharse separado de los residuos domiciliarios, en zona para aparatos eléctricos o devolviéndolo a su distribuidor cuando compre otro aparato similar. Si el aparato inutilizado es recogido correctamente como residuo separado, podrá ser reciclado, tratado y desechado de forma ecológica; esto evita un impacto negativo sobre el medio ambiente y la salud y contribuye al reciclaje de los materiales del producto. Para obtener más información sobre los servicios de desecho de residuos disponibles contacte con la tienda donde compró el aparato o su Ayuntamiento le informará sobre posibilidades de deposición para los aparatos en desuso.

Importado por: Importaciones Mantak, s.l.  
Calle del río ripoll n° 4 bajo  
Polígono ind molí de la potassa  
08208 Sabadell. (BARCELONA)  
NIF: B-66705690 Fabricado en China



Importado por:  
Importaciones Mantak, S.L.  
Carrer del Repiaix s/n  
17451 Sant Feliu de Buixareu (Girona)  
NIF:B-66705690